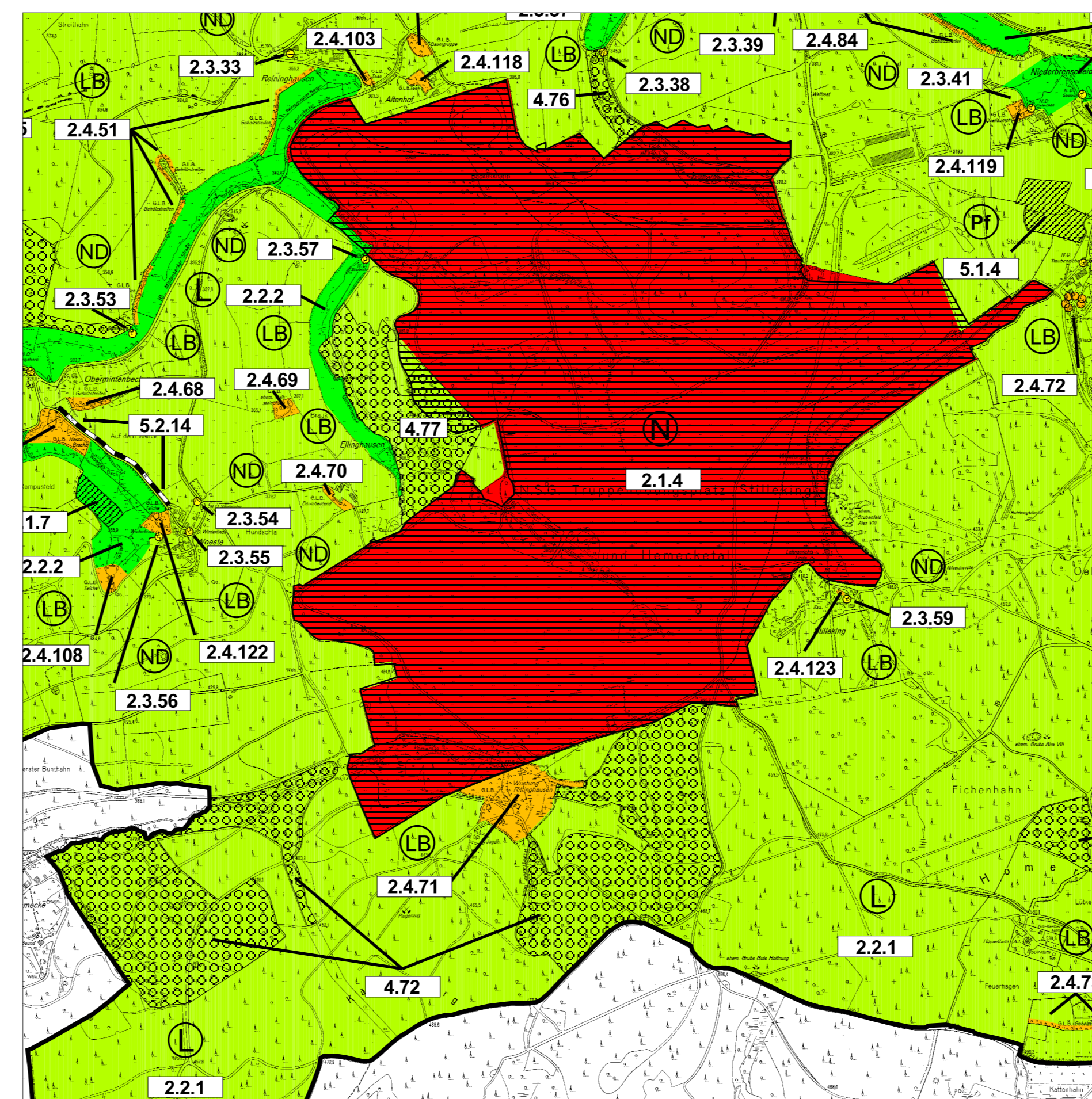
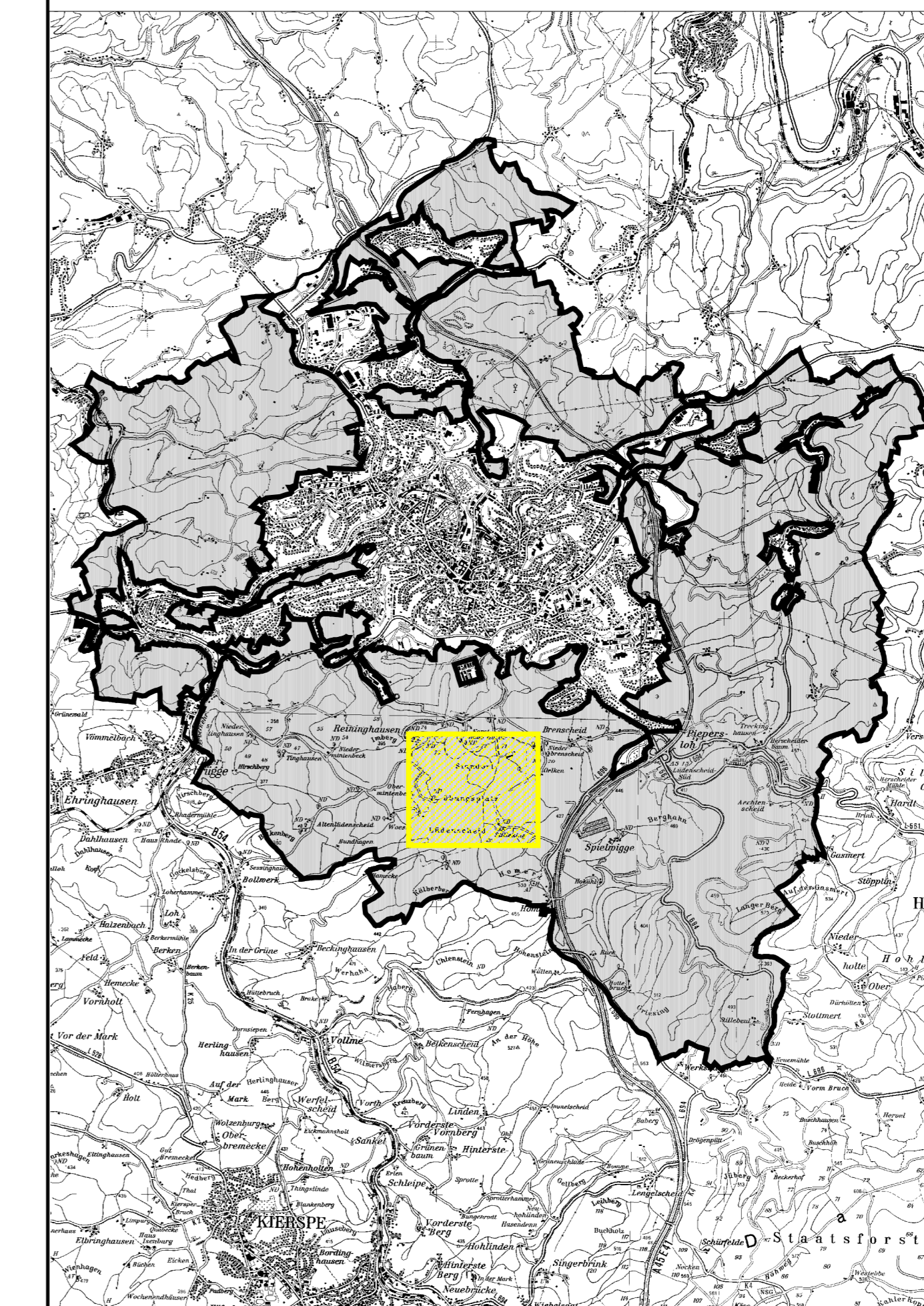


Festsetzungskarte alt



Festsetzungskarte neu

Geltungsbereich des Landschaftsplanes Nr.3 "Lüdenscheid" mit Änderungsbereich



Legende:

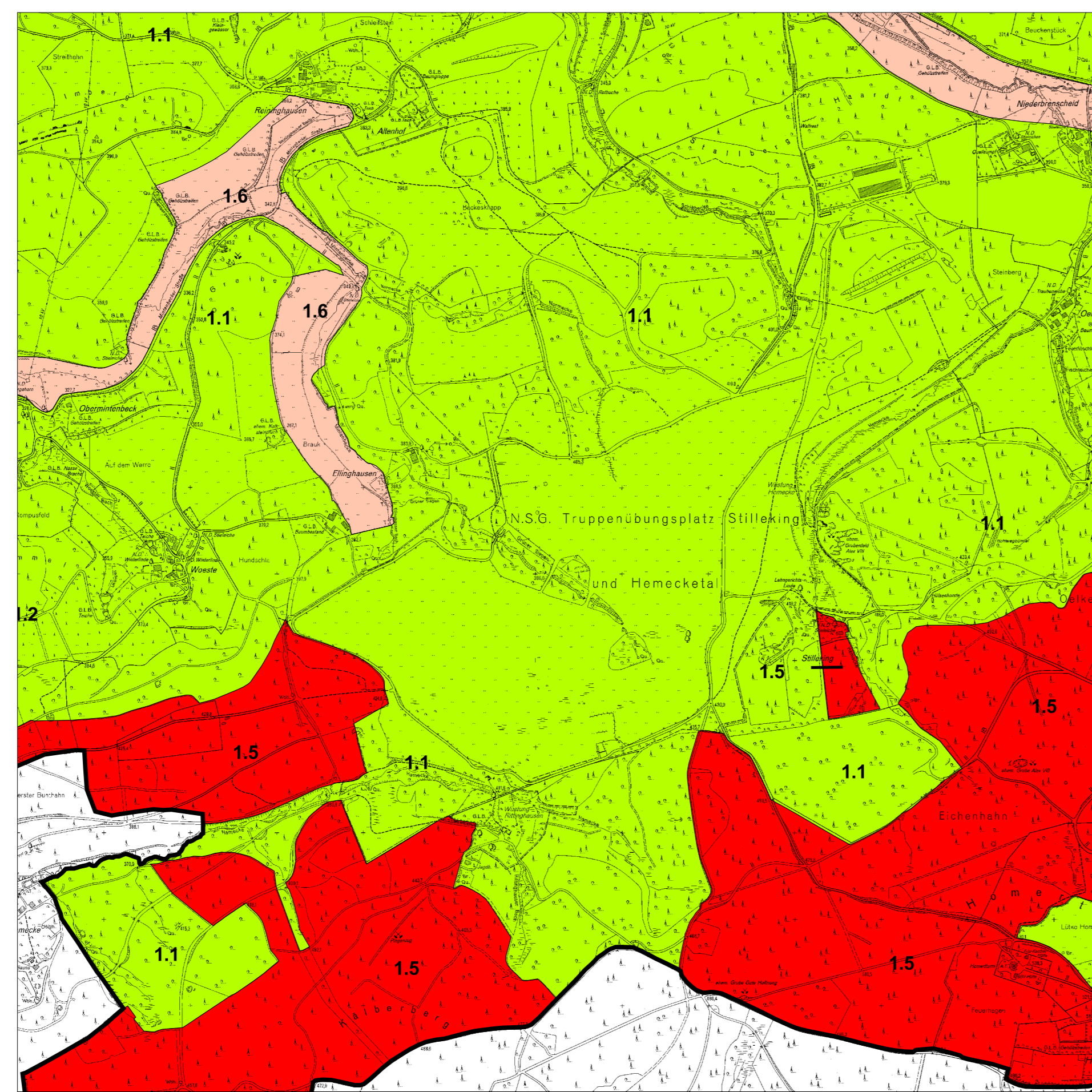
- Plangebietsgrenze
- Räumlicher Geltungsbereich des Landschaftsplanes
- In diesen Bereichen, für die der Gebietsentwicklungsplan die Bereichsarstellungen Wohnsiedlung, Gewerbe- und Industrieansiedlung oder für besondere öffentliche Einrichtungen enthält, treten die Darstellungen mit der Rechtsverbindlichkeit eines nachfolgenden Bebauungsplanes außer Kraft.
- Nr.: Die Nummern dieser Karte entsprechen den Nummern der textlichen Festsetzungen

Legende Festsetzungskarte:

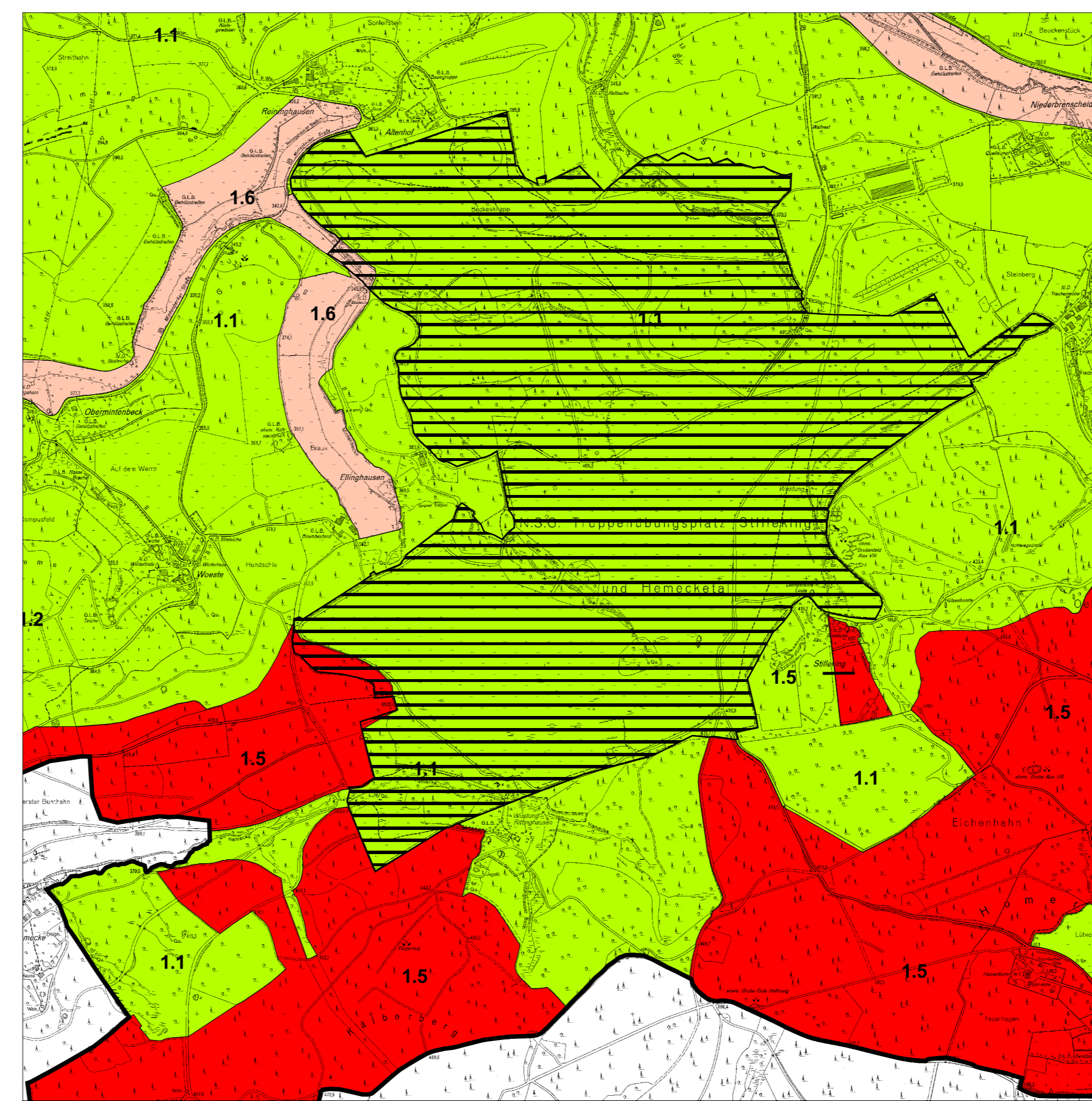
- Besonders geschützte Teile von Natur und Landschaft (§ 19 LG)
- Naturschutzgebiet (§ 20 LG)
 - 2.1.1 - ff. Naturschutzgebiet (§ 20 LG) mit FFH-Natura 2000-Gebiet Nr.: DE-4811-301 "Stilleking"
 - Landschaftsschutzgebiet - Typ A - (§ 21 LG)
 - 2.2.1 Landschaftsschutzgebiet - Typ A - (§ 21 LG) mit FFH-Natura 2000-Gebiet Nr.: DE-4811-301 "Stilleking"
 - Landschaftsschutzgebiet - Typ B - (§ 21 LG) (Talräume mit Grünlandnutzung)
 - 2.2.2 Landschaftsschutzgebiet - Typ B - (§ 21 LG) mit FFH-Natura 2000-Gebiet Nr.: DE-4811-301 "Stilleking"
 - Naturdenkmal (§ 22 LG) flächig/Einzelelement
 - 2.3.1 - ff. Naturdenkmal (§ 22 LG) flächig/Einzelelement
 - Geschützter Landschaftsbestandteil (§ 23 LG)
 - 2.4.1.1 - ff. (Anthropogene und sonstige kleinflächige Landschaftsbestandteile)
 - 2.4.2.1 - ff. (Täler, Quell- und stauansae Bereiche)

Legende Entwicklungskarte:

- Entwicklungsziele für die Landschaft (§ 18 LG)
- Erhaltung
 - Umwandlung
 - Wiederherstellung
 - Anreicherung
 - Erhöhung
 - Beibehaltung
 - Sicherung und Entwicklung des FFH-Gebietes Nr. -DE-4811-301- "Stilleking" als landschaftswertvolles Gebiet mit besonderer Schutzpriorität



Entwicklungskarte alt



Entwicklungskarte neu

Aufstellungsbeschluss

Der Kreistag des Märkischen Kreises hat in seiner Sitzung am 05.12.2002 die 1. Änderung des Landschaftsplanes gemäß § 29 Abs. 11. V. mit § 27a-c LG beschlossen.

Der Aufstellungsbeschluss wurde am 22.08.2003 gemäß § 27 a-c LG ortsüblich bekanntgemacht.

Lüdenscheid, 16.06.2005
Landrat

Bürgerbeteiligung und Beteiligung der Träger öffentlicher Belange sowie öffentliche Auslegung

Nach Beschluss des Kreistages vom 05.12.2002 ist bei der 1. Änderung des Landschaftsplanes die Bürger- und Behördenbeteiligung und die öffentliche Auslegung in einem Verfahrensschritt gemäß § 27 a-c LG NW durchzuführen.

Der Planentwurf hat gemäß § 27 c Abs. 1 LG nach öffentlicher Bekanntmachung vom 23.04.2004 in der Zeit vom 03.05.2004 bis 04.06.2004 öffentlich ausliegen.

Der Kreistag hat in seiner Sitzung am 17.03.2005 nach Abwägung der eingegangenen Bedenken und Anregungen die entsprechende Änderung des Planentwurfes beschlossen.

Lüdenscheid, 16.06.2005
Landrat

Satzungsbeschluss

Die 1. Änderung des Landschaftsplanes ist gemäß § 16 Abs. 2 LG in Verbindung mit den §§ 5 Abs. 1 und 26 Abs. 1 Buchstabe f) Kreisordnung für das Land Nordrhein-Westfalen in der Fassung der Bekanntmachung vom 14.07.1994 am 17.03.2005 in der geänderten Fassung durch den Kreistag als Satzung beschlossen worden.

Lüdenscheid, 16.06.2005
Landrat

Genehmigung

Dieser Landschaftsplan ist nach § 28 Abs. 1 LG durch Verfügung der Bezirksregierung Arnsberg vom 27.09.2005 genehmigt worden.

Arnsberg, 27.09.2005
Regierungspräsident

Inkrafttreten

Gemäß § 28a LG ist der Ort der öffentlichen Auslegung des Landschaftsplans sowie die Genehmigung des Landschaftsplans durch die Bezirksregierung Arnsberg am 04.11.2005 ortsüblich bekannt gemacht worden.

Mit dieser Bekanntmachung tritt die 1. Änderung des Landschaftsplanes in Kraft.

In der Bekanntmachung des Landschaftsplans ist gemäß § 30 Abs. 4 LG auf die Voraussetzungen für die Geltendmachung der Verletzung von Verfahrens- oder Formvorschriften und von Mängeln des Abwägungsergebnisses sowie auf die Rechtsfolgen hingewiesen worden.

Lüdenscheid, 04.11.2005
Landrat

Märkischer Kreis
Der Landrat
Amt für Umweltschutz - Untere Landschaftsbehörde -

Landschaftsplan Nr. 3 "Lüdenscheid"

1. Änderung des Landschaftsplanes Nr. 3 "Lüdenscheid"
Entwicklungs- und Festsetzungskarte
- Satzung vom 4. November 2005 -

Die Betroffenheit eines Grundstücks kann nur über die Satzung des Landschaftsplanes in der Fassung der öffentlichen Bekanntmachung festgestellt werden.

Diese Karte ist gesetzlich geschützt.
Vervielfältigung nur mit Erlaubnis des Herausgebers.
Als Vervielfältigung gelten z.B. Nachdruck, Fotokopie, Mikroverfilmung, Digitalisierung, Scannen sowie Speicherung auf Datenträger.

Märkischer Kreis
Heedfelder Straße 45
58509 Lüdenscheid
Tel.: 02351 / 966-60
www.maerkischer-kreis.de

Kartenbasis: Deutsche Grundkarte
Copyright: Märkischer Kreis

Maßstab: 1:10.000

erstellt durch: Vermessungs- und Katasteramt
Bearbeiter: Florin
gedruckt: 27.02.06